

# Thermomètres bimétalliques

Série Industrie, boîtier orientable et inclinable • Type 53

## Thermomètres

### Utilisation

Pour fluides agressifs, pour l'industrie chimique, pétrochimique, alimentaire, technologie des procédés industriels. Les appareils remplissent les conditions de mesure les plus élevées.

### Diamètres

3" et 5".

### Élément de mesure

Bilame hélicoïdale

### Classe

1 selon DIN 16 203

### Plage d'utilisation

En permanence : étendue d'échelle selon DIN 16 203  
Momentanément ( $\leq 1$  h) : 1.1 x étendue d'échelle selon DIN 16 203

### Pression admissible sur le plongeur

25 bar maximum (sans doigt de gant)

### Degré de protection

IP 56 selon EN 60 529 / IEC 529

### Exécution standard

#### Position du raccord

A l'arrière

#### Boîtier

Orientable par rapport au raccord sur 360°

Inclinable par rapport au raccord sur 90°

Acier inox

#### Raccord

½ NPT, acier inox 316 TI (1.4571)

#### Plongeur

Diamètre 6 mm, acier inox 316 TI (1.4571)

#### Cadran

Duralumin blanc, graduations et chiffres noirs

#### Aiguille

Duralumin noir

#### Réglage du zéro

A l'extérieur à l'arrière du boîtier

#### Voyant

Verre d'instrumentation

### Options

- Remplissage de liquide (250 °C max.)
- Autres étendues de mesure
- Echelle de graduation en °F, K ; double graduation
- Plongeur lisse ou filetage autre que ½ NPT
- Diamètre de plongeur 8 ou 10 mm
- Voyant verre de sécurité feuilleté ou plastique incassable
- Doigts de gant selon DIN (voir fiche technique TM 90.01) ou spécifications client



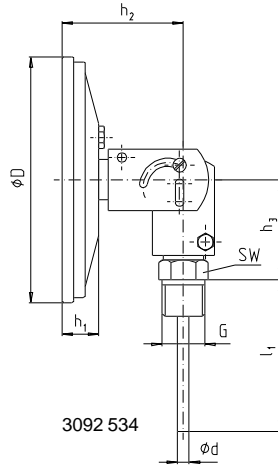
### Etendues de mesure

Etendue de mesure en °C	Subdivision °C
- 70 ... + 30	2
- 50 ... + 50	
- 30 ... + 50	1
- 20 ... + 60	
0 ... 60	
0 ... 80	2
0 ... 100	
0 ... 120	
0 ... 160	
0 ... 200	5
0 ... 250	
0 ... 300	
0 ... 400	
0 ... 500	
0 ... 600	10

### Types

Type	Diamètre	Position du raccord / Boîtier
S 5300	3"	à l'arrière / orientable et inclinable
S 5301	5"	

## Dimensions



Diamètre	Dimensions [mm]					Poids [kg]
	ø D	ø d	h <sub>1</sub>	h <sub>2</sub>	h <sub>3</sub>	
3"	76	6	20	63	55	0,400
5"	127	6	20	63	55	0,500

### Raccord selon DIN

Raccord standard

Filetage ¼ NPT, ½ NPT, G ¼ A ou G ½ A

Longueur de plongeur

$l_1 = 2,5", 4", 6", 9", 12", 15", 18"$  or 24"

$l_1 = 63, 100, 150, 225, 305, 380, 455$  ou 610 mm

Acier inox 316 TI (1.4571)

Forme 1

Plongeur lisse

Longueur du plongeur  $l = 140, 200, 240$  ou 290 mm

Acier inox 316 TI (1.4571)

Forme de base pour raccord coulissant forme 4

Forme 2

Raccord tournant G ½ A

Longueur du plongeur  $l_1 = 80, 140, 180$  ou 230 mm

Acier inox 316 TI (1.4571)

Adaptés aux doigts de gant formes BD, BE, BS

Forme 3

Ecrou chapeau G ½ ou G ¾

Longueur du plongeur  $l_1 = 89, 126, 186, 226$  ou 276 mm

Acier inox 316 TI (1.4571)

Adaptés aux doigts de gant formes CD, CE, CS

Ecrou chapeau M 24 x 1,5 conforme à la DIN 43 763

Forme 4

Raccord coulissant (glissant sur le plongeur)

G ½ A, G ¾ A, M 18 x 1,5, ½ NPT ou ¾ NPT

Longueur minimum d'insertion env. 60 mm

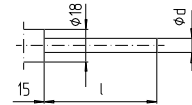
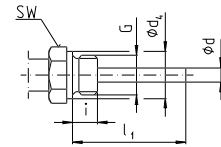
Longueur du plongeur  $l_1 =$  variable

Longueur  $L = l_1 + 40$  mm

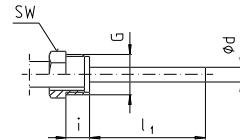
Acier inox 316 TI (1.4571)

### Dimensions [mm]

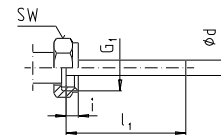
Filetage G	SW	d <sub>4</sub>	i
¼ NPT	17	-	15
½ NPT	22	-	19
G ¼ A	22	18	12
G ½ A	27	26	14



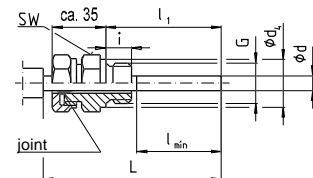
Filetage G	SW	i
G ½ A	27	20



Taroudage G <sub>1</sub>	SW	i
G ½	27	8,5
G ¾	32	10,5
M 24 x 1,5	32	13,5



Filetage G	SW	d <sub>4</sub>	i
G ½ A	27	26	14
G ¾ A	32	32	16
M 18 x 1,5	24	23	12
½ NPT	22	-	19
¾ NPT	30	-	20



3110 249

### Caractéristiques de commande

Type / Diamètre / Etendue de mesure / Forme et taille du raccord / Longueur du plongeur  $l, l_1$  / Options

Les appareils décrits ci-dessus correspondent de par leur construction, dimensions et matériaux au règles de l'art actuelles. Nous nous réservons le droit d'en modifier les spécifications.



**WIKAI INSTRUMENTS**

Parc d'Affaires des Bellevues - "Eragny Parc" - Immeuble Colorado

8, rue Rosa Luxembourg - 95610 Eragny-sur-Oise - B.P. 261 - 95615 Cergy Pontoise Cedex

Téléphone : 01 34 30 84 84 Fax : 01 34 30 84 94 <http://www.wika.fr>